

Combinamos precisión con fiabilidad y simplicidad

Basado en la experiencia de décadas en metrología industrial, la empresa fabricante de los escáneres más precisos de la industria dental – Imetric 3D SA – ha desarrollado dos nuevos sistemas de escaneado, accesibles y precisos, para el uso en el laboratorio dental.

El IScan L1 es el escáner para indicaciones estándar como coronas y puentes, barras e híbridas, inlays/onlays, etc.

Importante: puede ser actualizado a la versión L1m, que también es capaz de escanear modelos de implantes para la producción de pilares personalizados y restauraciones sobre múltiples implantes, adicionalmente a las aplicaciones estándar mencionadas.

Gracias a su propia y avanzada técnica de calibrado ofrece el IScan L1i la más alta precisión. Por ello es muy apto también para la digitalización de modelos con más posiciones de implantes. Esto permite la fabricación de estructuras y barras de implantes grandes directamente atornilladas con un asiento totalmente sin tensión. Los modelos de escáner IScan L1 y IScan L1m se pueden actualizar en cualquier momento a IScan L1i.

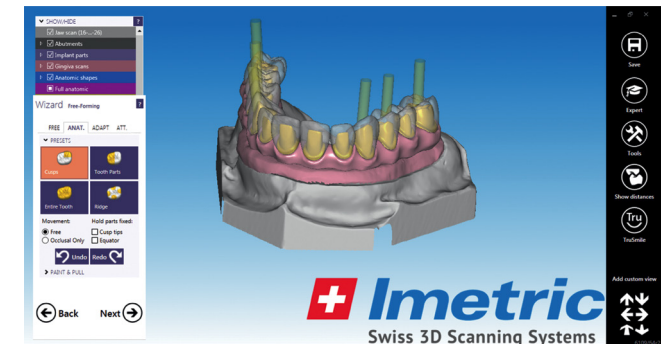
Especificaciones técnicas

Tecnología	Luz blanca estructurada de fase desplazada heterodina en combinación con fotogrametría
Volumen escaneado	Diámetro 110 mm, hasta 80 mm de alto
Velocidad	Muñón: Aprox. 30 seg 9 muñones (en multi-die): Aprox. 30 seg Arcada completa: Aprox. 30 seg
	Dos cámaras, 1.3 Mega Pixels
Calidad de los datos:	
Ruido	< 5 µm (dependiendo de la superficie del objeto)
Repetibilidad	< 10 µm (dependiendo de la superficie del objeto)
Precisión	< 15 µm en toda una arcada completa L1i: 5 micras a 1 σ para posiciones de implantes con localizadores certificados por Imetric (según el estándar de pruebas de Imetric)
Aplicaciones:	L1: Impresiones, modelos dentales y chequeo mordida – Indicaciones estándar, tales como coronas y puentes, barras e híbridas, inlays/onlays, etc. L1m: Impresiones, modelos dentales y chequeo mordida – modelos sobre implantes para la producción de pilares personalizados y restauraciones sobre múltiples implantes (adicionalmente a las indicaciones estándar mencionadas para el L1) L1i: Además para el L1m, reconocimiento de muy alta precisión en el posicionamiento y orientación de los implantes a través de unos adaptadores especiales de Scan.
Escaneado Multi-die	Si
Dimensiones	29 cm ancho x 36 cm fondo x 52 cm alto
Peso	15 kg
Calibración	Método de calibración totalmente automático Solamente L1: Sistema de calibración propio que brinda la máxima precisión.
Formato de extensión (salida)	STL binario, posiciones de implantes en formato XML.
Conexión eléctrica	100-240 V AC, 50-60 Hz, 2A
Formato de salida	<input checked="" type="checkbox"/> Formato de salida abierto para exportar a múltiples aplicaciones CAD <input checked="" type="checkbox"/> Flujo de trabajo integrado para Exocad <input checked="" type="checkbox"/> Formatos de salida: STL, color obj, color ply, color wrz (para integrar con Digistell), y xml (para posiciones de implante).

Máxima precisión para restauraciones implantoportadas

Un ajuste pasivo es particularmente importante para las restauraciones implantoportadas, por lo que Imetric ha desarrollado métodos especiales para la determinación de la posición de los implantes. Estos se utilizan en combinación con localizadores metálicos, piezas de precisión con tolerancias muy pequeñas, de menos de 5 micras.

Para asegurar que la alta precisión de IScan L1i es fiable para la producción de las restauraciones implantoportadas, se utilizan métodos de ensayo especiales, en combinación con instrumentos de medición específicos. Para una mayor precisión en la transferencia de los datos, la posición de los implantes se transfiere como archivo XML. Además, IScan L1i está basado en la técnicas de calibración propia, en la supervisión del estado de la calibración y en el control de temperatura durante el escaneado.



“¡Re-escaneados y repeticiones de trabajos son cosa del pasado!”

Sören Hohlbein, millhouse, Alemania

Hay dos razones por las que preferimos los sistemas de escaneo de Imetric a otros escáneres: su precisión extremadamente alta y la facilidad de uso. Especialmente en combinación con el software DentalCAD (exocad) el diseño virtual es muy rápido y sencillo de efectuar.

Günter Breitkopf, Laboratorio Dental Günter Breitkopf, Alemania

Entramos en el mundo de la prótesis computarizada en 2012, invirtiendo en todos los componentes CAD necesarios. Con respecto al escáner, optamos por la versión básica de Imetric, que nos ofrecía exactamente lo que necesitábamos: la generación de datos altamente precisos para el diseño de coronas unitarias y puentes. Más adelante ya podríamos actualizarlo. Y fue lo que hicimos en 2013. Desde entonces lo utilizamos para escanear telescópicas y estructuras implantosoportadas atornilladas.

Gert Mullens, ProScan, Bélgica

A comienzos de 2007 nos decidimos a invertir en un escáner de alta gama de Imetric 3D, ya que era el primer sistema de escaneo con interfaces abiertas que suministraba mediciones fiables no manipuladas. Es por esa gran precisión y fiabilidad de los escáneres Imetric 3D que hoy lo recomiendo a todos mis colegas.

David Leeson, Glidewell Laboratories, Irvine, USA

Durante varios años hemos estado probado diferentes tipos de escáneres dentales intentando obtener datos fiables para la fabricación de barras sobre implantes – siempre con resultados inconsistentes. En agosto de 2013 instalamos en nuestro laboratorio un sistema IScan D104i y finalmente hemos sido capaces de obtener, de manera consistente y repetible, los datos necesarios para fabricar estructuras complejas. ¡Esto nos quita un montón de trabajo extra: re-escaneados y repeticiones de trabajos son cosa del pasado!

Pieterjan Ghekiere, Dentwise, Bélgica


Con el fin de poder ofrecer a nuestros clientes restauraciones de la más alta calidad, necesitábamos un escáner fiable y de alta precisión. El escáner de Imetric han superado ampliamente nuestras expectativas en ambos conceptos. Todos los escáneres de la compañía Imetric 3D tienen interfaces abiertas, lo que consideramos muy importante, ya que nos da la flexibilidad necesaria en el cambiante mundo de la tecnología CAD CAM. Al mismo tiempo, nos beneficiamos de la integración del escáner con soluciones de software seleccionadas, que nos garantiza un flujo de datos fiable y validado.

Imetric. Hace la diferencia!

Hemos reducido el precio y el tamaño, pero no la precisión y el rendimiento!

IScan Serie L1




Swiss 3D Scanning Systems

Imetric 3D SA . Le Bourg 9
2950 Courgenay . Switzerland
phone +41 32 471 14 09

www.imetric.com . info@imetric.com