

Perfekte Kombination von Genauigkeit, Zuverlässigkeit und Einfachheit

Auf Grundlage jahrzehntelanger Erfahrung in der industriellen Messtechnik hat der Hersteller des genauesten derzeit erhältlichen Scanners für dentale Anwendungen – Imetric 3D SA – eine neue Serie von schnellen, preisgünstigen und genauen Scannern für den Einsatz im Dentallabor entwickelt.

Der IScan L1 ist der Scanner für Standard-Indikationen wie Kronen und Brücken, Modellguss, Prothesen, Inlays/Onlays etc. Wichtig: Der L1 kann zum Modell L1m upgegradet werden, der zusätzlich zu den bereits genannten Standard-Indikationen auch Implantatmodelle zur Herstellung individueller Abutments sowie Arbeiten mit mehreren Implantaten scannen kann.

Dank einer proprietären und fortgeschrittenen Kalibriertechnik bietet der IScan L1i die höchstmögliche Präzision. Er ist deshalb auch für die Digitalisierung von Modellen mit mehreren Implantatpositionen geeignet. Dies ermöglicht die Herstellung von weitspannigen, direkt verschraubten Brücken oder Stegen mit spannungsfreiem Sitz.

Die Modelle IScan L1 und IScan L1m können jederzeit zu IScan L1i aufgerüstet werden.

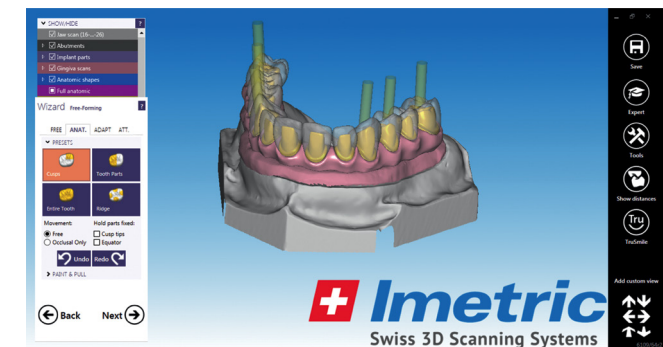
Technische Spezifikationen

Technologie	Heterodynes, phasenverschobenes strukturiertes Weißlicht in Kombination mit Photogrammetrie
Scan-Volumen	Durchmesser 110 mm, Höhe bis zu 80 mm
Scan-Geschwindigkeit:	Einzelstumpf: ca. 30 Sekunden 9 Stümpfe (Multi-Die): ca. 30 Sekunden Ganzkiefermodell: ca. 30 Sekunden
Datenqualität:	Zwei Kameras, 1,3 Megapixel
Rauschen	< 5 µm (abhängig von der Objektoberfläche)
Wiederholgenauigkeit	< 10 µm (abhängig von der Objektoberfläche)
Genauigkeit	< 15 µm im kompletten Kiefer L1i: < 5 µm für Implantatpositionen, die mit den von Imetric zertifizierten Scan-Adaptern digitalisiert wurden
Indikationen	L1: Abdrücke, Dentalmodelle, Bissregistrare sowie Standard-Indikationen wie Kronen und Brücken, Modellguss, Prothesen, Inlays/Onlays etc. L1m: Zusätzlich zu L1, Implantatmodelle für die Herstellung von Abutments und Versorgungen auf mehreren Implantaten (zusätzlich zu den oben genannten Standard-Indikationen). L1i: Zusätzlich zu L1m, hochgenaue Erkennung von Implantatpositionen und deren Ausrichtung durch spezielle Scan-Adapter.
Multi-Die-Scan	Ja
Abmessungen	29 cm x 36 cm x 52 cm (Breite x Tiefe x Höhe)
Gewicht	15 kg
Kalibrierung	Vollautomatische Kalibrierung Nur L1: Proprietäre Kalibrierung für höchste Genauigkeit.
Dateiausgabeformat	Binäres STL, Implantatpositionen in XML
Stromversorgung	100-240 V AC, 50-60 Hz, 2A
Offene Ausgabe-Formate	<ul style="list-style-type: none"> ☑ Offenes Ausgabe-Format für den Export zu diversen dentalen CAD-Anwendungen. ☑ Integrierter Workflow für exocad. ☑ Ausgabe-Formate: STL, texture obj, texture ply, texture wrz (zur Integration mit Digistell) und xml (für Implantatpositionen).

Höchste Präzision für implantatgetragene Versorgungen

Da ein spannungsfreier Sitz insbesondere für implantatgetragene Restaurationen wichtig ist, hat Imetric spezielle Methoden für die Ermittlung der Implantatpositionen entwickelt. Diese werden in Kombination mit metallischen Scan Adaptern, Präzisionsteilen mit sehr geringen Toleranzen von weniger als 5 µm, eingesetzt.

Um sicherzustellen, dass die hohe Genauigkeit des IScan L1i für die Herstellung implantatgetragener Restaurationen ähnlich der von Koordinatenmessmaschinen ist, werden spezielle Testmethoden eingesetzt. Für höchste Genauigkeit beim Datentransfer werden die Implantatpositionen als XML-Datei hinterlegt. Zudem setzt Imetric auf geschützte Kalibriertechniken, eine Überwachung des Kalibrierstatus und eine Kontrolle der Temperatur während des Scanprozesses.



“Erneutes Scannen und Neuanfertigungen gehören der Vergangenheit an ...”

Sören Hohlbein, millhouse, Deutschland

Es gibt zwei Gründe, weshalb wir die Scansysteme von Imetric anderen Scannern vorziehen: Ihre extrem hohe Präzision und die einfache Handhabung. Insbesondere in Kombination mit der Software DentalCAD (exocad) lässt sich die virtuelle Konstruktion sehr schnell und leicht abschließen.

Günter Breittkopf, Günter Breittkopf Zahntechnisches Labor, Deutschland

Wir wagten im März 2012 durch Investition in entsprechende CAD-Komponenten den Einstieg in die computergestützte Zahnheilkunde. Hinsichtlich des Scanners fiel unsere Wahl auf das Einstiegsmodell von Imetric 3D, da dieses exakt das bietet, was wir uns wünschten: Es liefert hochpräzise Daten für die Konstruktion von Einzelzahnversorgungen sowie Brücken und kann bei Bedarf aufgerüstet werden. Genau für diesen Schritt entschieden wir uns im Juli 2013 – seitdem wird der Scanner auch erfolgreich eingesetzt, um beispielsweise Teleskope und verschraubte Abutments virtuell zu designen.

Gert Mullens, ProScan, Belgien

Wir entschieden uns Anfang 2007 für die Investition in einen High End-Scanner des Unternehmens Imetric 3D, da dieses das erste System mit offenen Schnittstellen war, welches zuverlässige Messdaten lieferte, die nicht in irgendeiner Weise manipuliert waren. Heute ist die hohe Genauigkeit und Zuverlässigkeit dieser Scanner der Grund, weshalb wir sie Kollegen weiterempfehlen.

David Leeson, Glidewell Laboratories, Irvine, USA

Wir haben in den letzten Jahren unterschiedliche Dentalscanner getestet, um Daten zu erzeugen, auf deren Grundlage Stege gefertigt wurden – mit variierenden Ergebnissen. Im August 2013 integrierten wir schließlich einen IScan D104i in unser Labor und erzielen seitdem endlich die gleichbleibend hohe Genauigkeit, die für die Fertigung komplexer implantatgetragener Strukturen erforderlich ist. Das erspart uns eine Menge zusätzliche Arbeit, da erneutes Scannen und sogar die Neuanfertigung von Versorgungen nun der Vergangenheit angehören!

Pieterjan Ghekiere, DentWise, Belgium

Um unseren Kunden Restaurationen der bestmöglichen Qualität liefern zu können, sind wir auf einen zuverlässigen und höchst genauen Scanner angewiesen. Die Scanner von Imetric haben hinsichtlich beider Kriterien unsere Erwartungen übertroffen. Alle Scanner des Unternehmens Imetric 3D verfügen über offene Schnittstellen – dies ist sehr wichtig, da es uns die Flexibilität bietet, die wir in einem sich schnell verändernden CAD/CAM-Markt benötigen. Gleichzeitig profitieren wir von der Integration der Scanner mit ausgewählten Softwarelösungen, da wir so validierte, sichere Arbeitsabläufe wählen können.

Imetric macht den Unterschied!

Wir haben den Preis und die Größe reduziert, jedoch nicht die Genauigkeit und die Leistung!

IScan L1 Serie



+ **Imetric**
Swiss 3D Scanning Systems

Imetric 3D SA . Le Bourg 9
2950 Courgenay . Switzerland
phone +41 32 471 14 09

www.imetric.com . info@imetric.com